

## FLUXOGRAMA DE SUBMISSÃO DE PROTOCOLOS DE PESQUISA CEP-UNIRP

Prezados pesquisadores,

No fluxograma é possível visualizar de uma forma objetiva os tempos de tramitação do protocolo de pesquisa a ser submetido ao CEP-UNIRP. Os prazos indicados no fluxograma devem ser respeitados.

É de responsabilidade dos pesquisadores a preparação dos documentos exigidos para o protocolo.

**A avaliação documental do projeto, pode levar até 10 (dez) dias** e será indicado a um parecerista se todos os documentos estiverem de acordo com a legislação vigente.

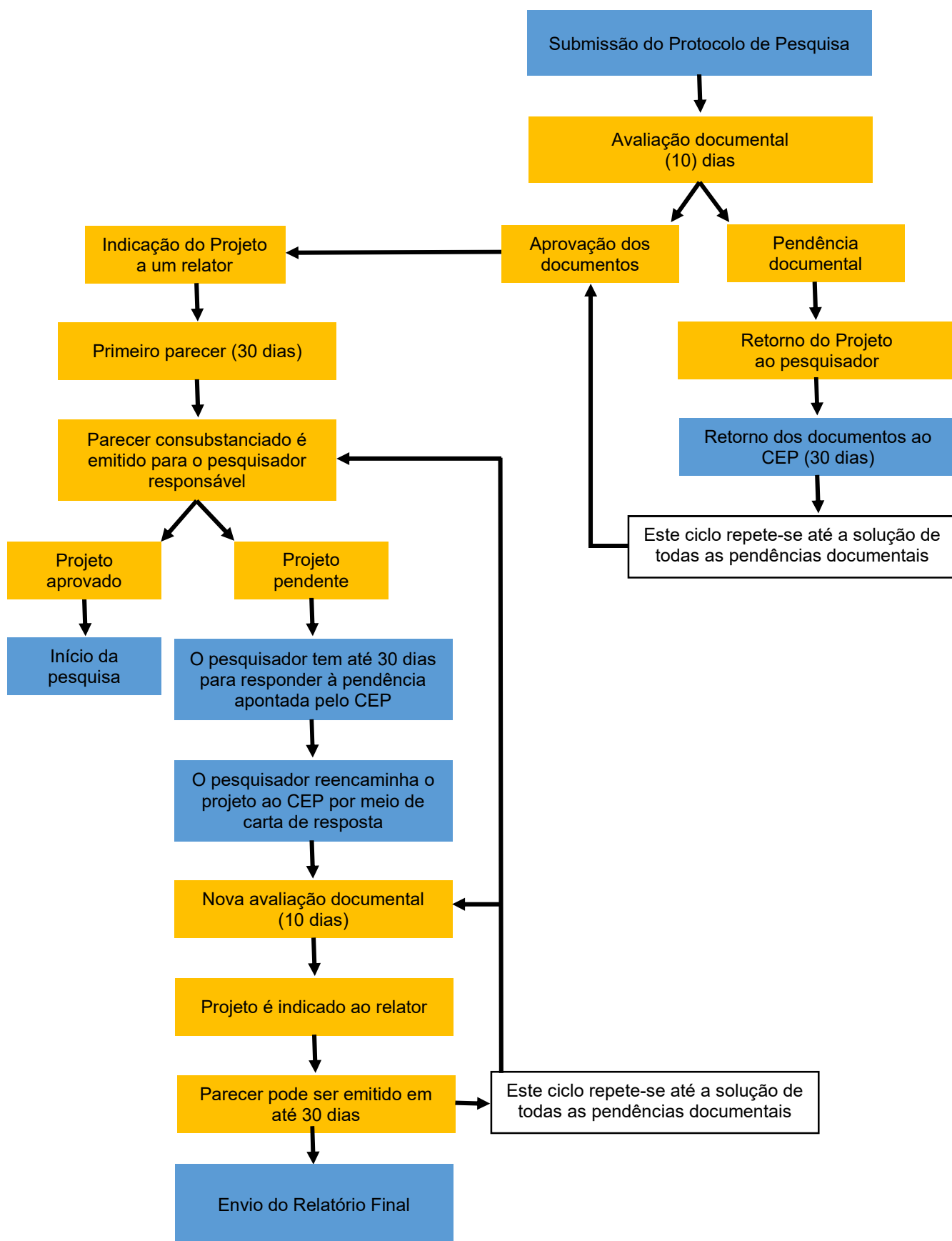
**O projeto indicado ao parecerista, terá até 30 (trinta) dias para ser apreciado e seu parecer emitido.**

Se houver pendências, **o pesquisador terá até 30 (trinta) dias para reenviar o projeto de pesquisa juntamente com a carta de resposta às pendências** e, novamente, **o Comitê terá até 30 (trinta) dias para emitir o parecer.**

**O pesquisador só poderá iniciar a pesquisa após a aprovação do projeto de pesquisa pelo CEP-UNIRP e/ou pela coparticipante, quando houver.**

Após a aprovação pelo CEP-UNIRP, recomenda-se a apresentação do parecer de aprovação à Instituição onde o projeto será executado, bem como a apresentação dos relatórios parciais e final.

Em casos de notificações de eventos adversos referentes às pesquisas aprovadas pelo CEP-UNIRP, a notificação ao Comitê é obrigatória. Também é necessário explicar o que foi feito para minimizar ou resolver os danos gerados pela intervenção, bem como se houve a finalização da intervenção.



**Legenda das cores:** Azul: etapas de responsabilidade do pesquisador  
 Laranja: etapas de responsabilidade do CEP